

(주)비주얼텍 - 2차 전지 연혁 상세

2025. 04. 19

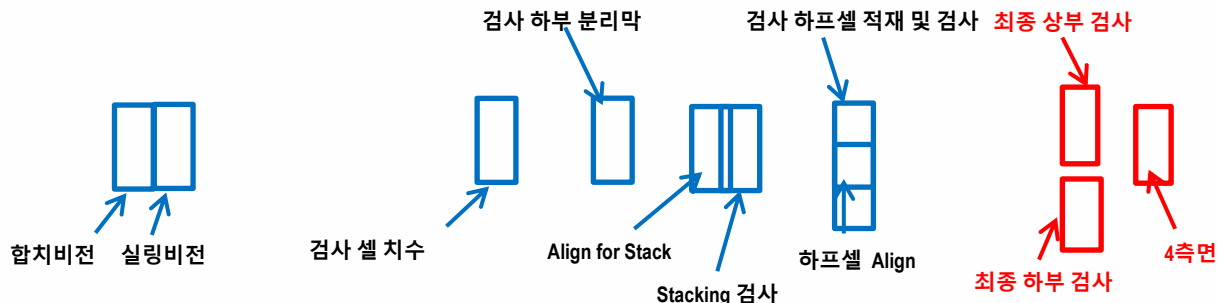
변경 이력 일짜

1. 2025.04.19 V1.0 Release

목 차

1. LAMINATION & STACKING 라인에서의 머신 비전 주요 연혁 (LGES向)
2. NOTCHING 라인에서의 머신 비전 주요 연혁
3. T or Z STACKING 라인에서의 머신 비전 주요 연혁

1. LAMINATION & STACKING 라인에서의 머신 비전 주요 연혁 (LGES向)

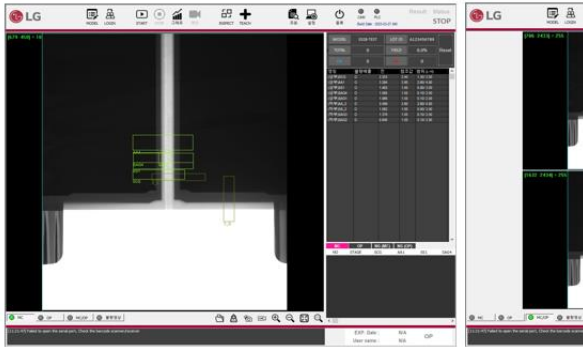


항목	측정대상	검사 이미지	적용 연혁
합치 치수 검사	Mono-Cell 양/음극 합치 간극 검사, 탈리 검사		ESOC, ESNJ
장변 실링 치수 검사	Mono-Cell 장변 실링 치수 검사		ESOC, ESNJ
셀 치수 검사	Mono-Cell 양/음/분리막 간격, 탭 위치 등 치수		ESOC, ESNJ, ESNA, ESWA, ESMI
하부 분리막 검사	Mono-Cell 하부 분리막 외관 검사		ESOC
Align for Stack	Mono-Cell 얼라인 보정 각도, 탭 유/무 검사		ESOC, ESNJ
Stacking 검사	적재 상태		ESOC, ESNJ
하프셀 Align 및 Stacking 검사	Half-Cell 얼라인 보정 각도, TAB 및 분리막 외관검사		ESOC, ESNJ, ESWA
최종 상하부 검사	외곽 치수 및 테이프 치수, 분리막 외관검사		ESOC, ESNJ, ESWA
최종 4측면 검사	Stacked Cell 4측면 외관검사		ESWA

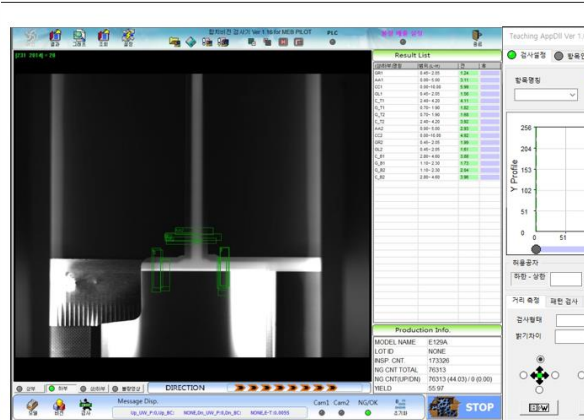
* L&S 전 공정 및 전 사이트 셀추적 및 SPC+ 비전 파트 개발 및 전개 완료 (2021년~2023년)

1. LAMINATION & STACKING 라인에서의 머신 비전 주요 연혁 (LGES向)

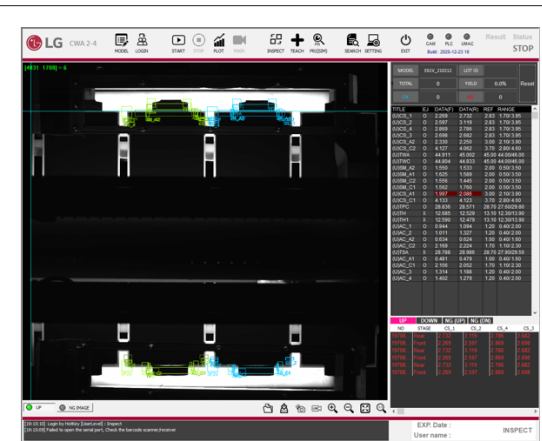
Lamination Sealing 검사 Vision



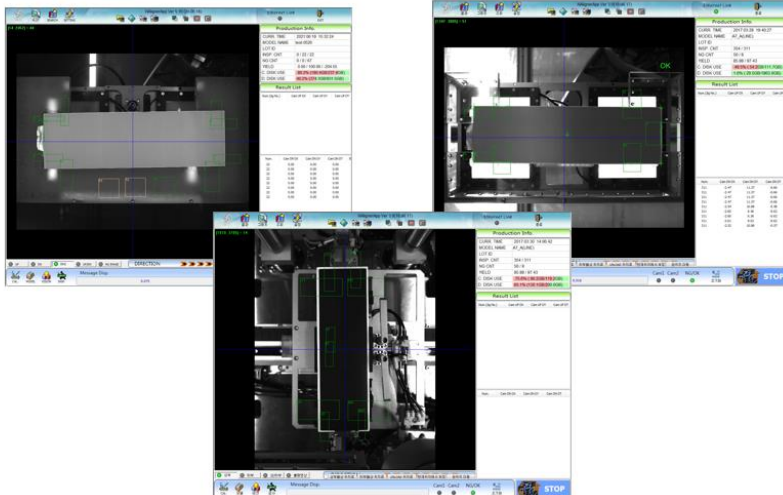
Lamination 극판 합치 검사 Vision



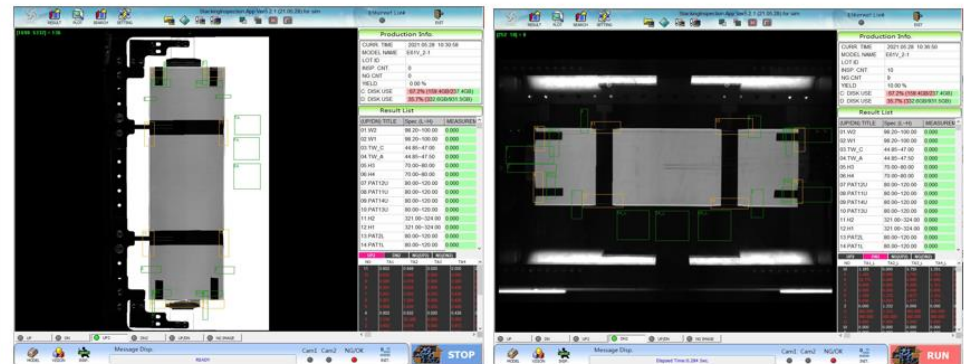
Lamination Final Vision



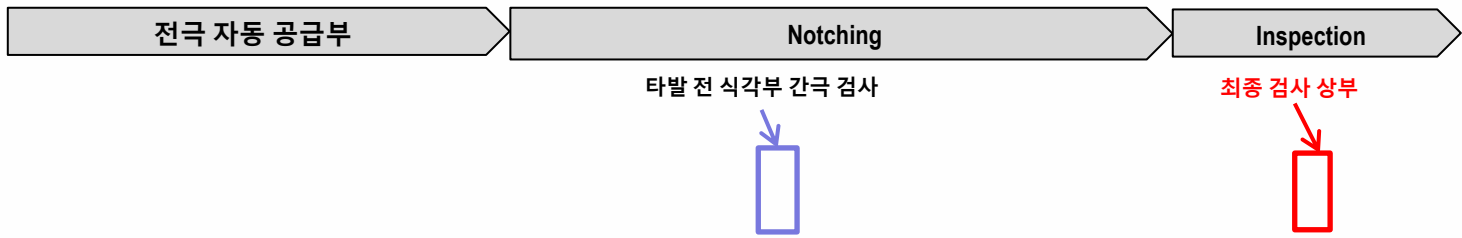
Half Loader Stacking Vision



Stack Tape and Sepa Inspection Vision

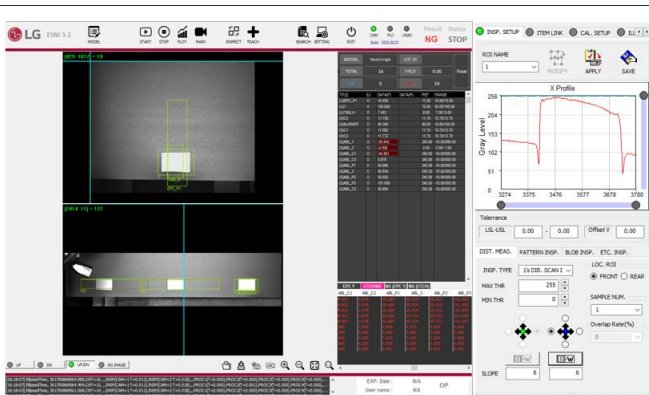


2. NOTCHING 라인에서의 머신 비전 주요 연혁

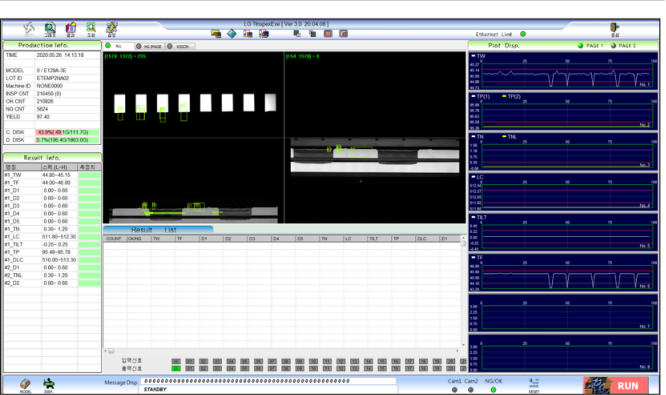


항목	측정대상	검사 이미지	적용 연혁
식각부 치수 및 간극 검사	식각부 치수 검사 및 자동 보정		L 社向
최종 상하부 검사	타발 후 TAB 치수 및 간극, 어깨선 검사		L/S 社向

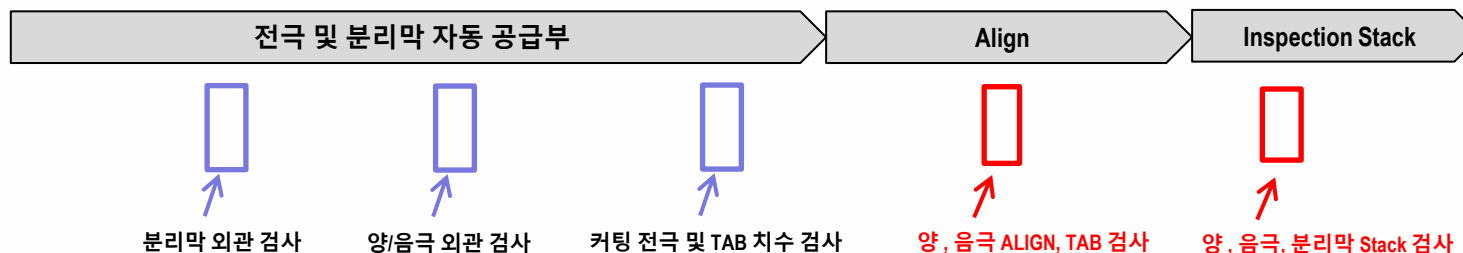
Notching Laser 식각부 자동 보정 Vision



Notching Final Vision



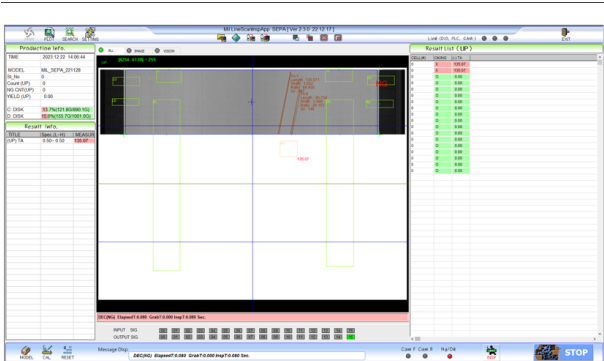
3. Z / T STACKING 라인에서의 머신 비전 주요 연혁



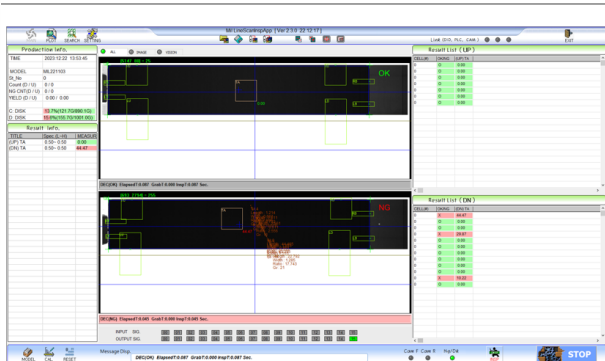
항목	측정대상	검사 이미지	적용 연혁
분리막 외관 검사	분리막 천공 및 접힘, 찢어짐 검사		G社向
양/음극 외관검사	전극 천공 및 찢어짐, STRAP검사		G社向
커팅 전극 및 TAB 치수 검사	커팅된 전극 사이즈 및 TAB치수 검사		G社向
양/음극 ALIGN 및 TAB 검사	양/음극 ALIGN과 함께 TAB검사		S/L/G/H/E社向
양/음극/분리막 STACK 검사	적층되는 양/음극/분리막 간극 측정		L/G/H社向

3. Z / T STACKING 라인에서의 머신 비전 주요 연혁

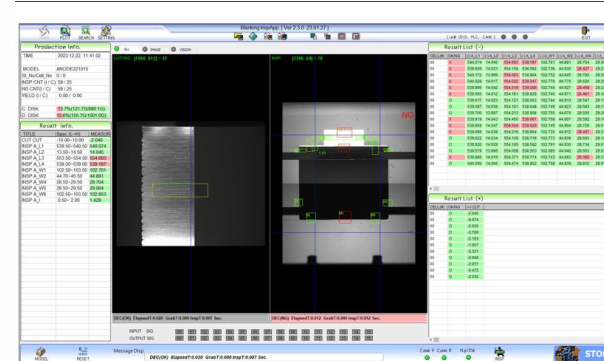
Defect Inspection Vision in Z-Stacking (SEPA)



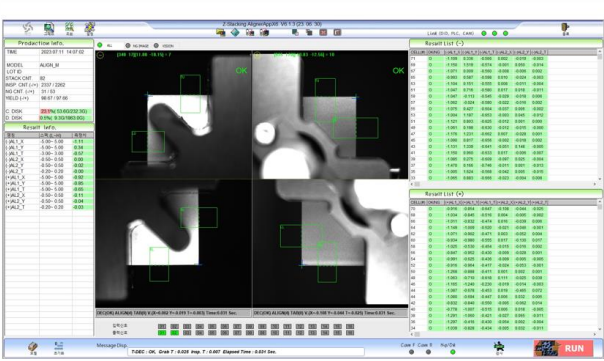
Defects Inspection in Z-Stacking (CELL)



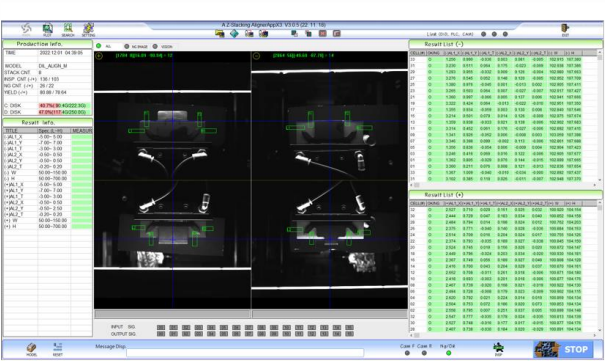
Blanking Vision



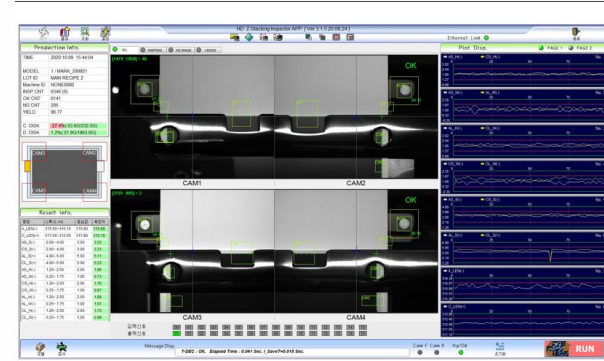
T-Stacking Vision(2 Point)



T-Stacking Vision(Alignment for 4 Point)



T-Stacking Vision(스택 상태 검사 for 2 Point)



감사합니다.